



Philips Voice Tracer
digitale recorder
met AutoAdjust

Opnemen van
gesprekken

VOICE TRACER

DVT3600



Nauwkeurige gespreksopname

met automatische aanpassing van geluidinstellingen

Met de ingebouwde microfoon voor telefoongesprekken, wordt het opnemen van telefoongesprekken extra eenvoudig en efficiënt. De AutoAdjust-functie meet het geluidssignaal en past de opname-instellingen aan de omstandigheden aan.

Superieure audiokwaliteit

- Opnemen met AutoAdjust voor automatische instelling van geluidparameters
- Inclusief microfoon voor het opnemen van telefoongesprekken
- Hoogwaardige microfoon voor optimale spraakzuiverheid
- Kraakheldere afspelresultaten dankzij MP3-opnamen in stereo
- Metalen microfoonbeschermer voor kraakheldere geluidskwaliteit

Eenvoudig en intuïtief in gebruik

- Opnamen gemakkelijk terugvinden met functie voor kalender doorzoeken
- Geïntegreerde uitklapbare standaard voor gemakkelijke plaatsing van het apparaat
- Groot scherm voor duidelijke informatie over de opnamestatus
- Meegeleverde oplaadbare batterijen voor zuinig gebruik

Ontwikkeld met het oog op uw gebruikscomfort

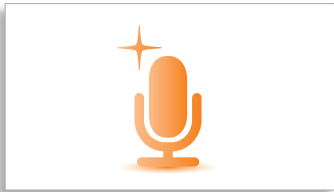
- Tot 44 dagen opnemen met het ingebouwde geheugen van 4 GB
- Extra lang opnemen dankzij batterijen die tot 48 uur energie leveren
- microSD-geheug enkaartsleuf voor praktisch onbeperkt opnemen



PHILIPS

Kenmerken

Hoogwaardige microfoon



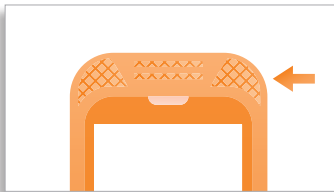
De hoogwaardige ingebouwde stereomicrofoons leveren veel betere en helderdere opnamen dan normale microfoons in andere apparaten. De opnamegevoeligheid is hoger. Er worden dus meer stemsignalen opgenomen zonder dat dit de geluidskwaliteit hindert.

Stereo MP3-opnamen



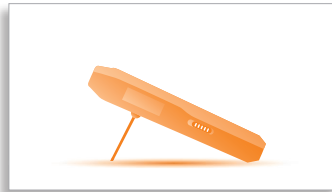
De Voice Tracer neemt alles op in stereo en MP3-indeling; de indeling die voor audio-opslag het meest door consumenten wordt gebruikt. Bovendien is het de standaardcodering voor het overzetten en afspelen van opnamen.

Metalen microfoonbeschermer



Een goed geconstrueerde microfoonbeschermer maakt een goede microfoon nog beter. De beschermer in de nieuwe Voice Tracer zorgt voor kraakheldere opnamen.

Geïntegreerde uitklapbare standaard



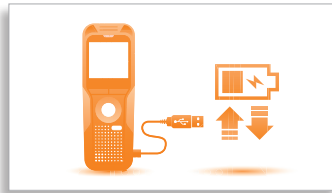
Met de geïntegreerde uitklapbare standaard aan de achterkant van de Voice Tracer kunt u uw spraakrecorder op de geluidsbron richten.

Groot scherm



Het ingebouwde dot-matrix-scherm met hoge resolutie van de Voice Tracer ondersteunt 8 talen en geeft duidelijke informatie over de opnamestatus.

Oplaadbare batterijen



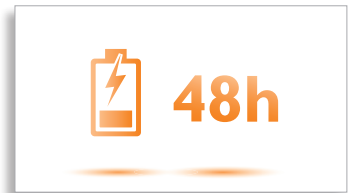
Bij de nieuwe Voice Tracer worden oplaadbare batterijen meegeleverd. Hiermee kunt u meer dan 50 uur ononderbroken opnemen. Draag bij aan de bescherming van het milieu door de batterijen van uw apparaat op te laden via USB in plaats van nieuwe batterijen te kopen.

Ingebouwd geheugen van 4 GB



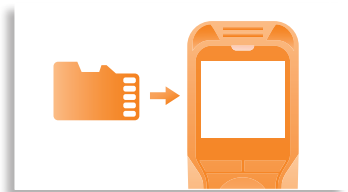
Met het ingebouwde geheugen van 4 GB kan uw Voice Tracer tot 44 dagen ononderbroken opnemen.

Batterijen met extra lange levensduur



Neem extra lang op met de nieuwe Voice Tracer dankzij batterijen die tot 48 uur energie leveren.

microSD-geheugenkaartsleuf



Praktisch onbeperkt opnemen dankzij een microSD-geheugenkaartsleuf die tot 32 GB extra geheugen ondersteunt.

Specificaties

Connectiviteit

- Hoofdtelefoon: 3,5 mm
- Microfoon: 3,5 mm, Ingebouwde microfoon, Microfoonaansluiting
- Micro SD-kaartaansluiting
- USB: High-speed USB 2.0

Scherm

- Achtergrondverlichting
- Schermdiameter: 38 mm (1,5")
- Resolutie: 112 × 112 pixels
- Type: Dot-matrix-LCD

Opslagmedia

- Capaciteit ingebouwd geheugen: 4 GB
- Type ingebouwd geheugen: NAND Flash
- Geschikt voor massaopslag

Audio-opname

- Ingebouwde microfoon: hoge gevoeligheid, HQ Stereo, microfoon met ruisonderdrukking
- Opname-indelingen: MPEG1 layer 3 (MP3), PCM (WAV)
- Opnamemodi: PCM 1411 kbps, SHQ 192 kbps, HQ 96 kbps, SP 64 kbps, LP 8 kbps
- Samplingfrequentie: 44,1 kHz (PCM/SHQ), 22 kHz (HQ), 16 kHz (SP/LP)
- Bitsnelheid: 8, 64, 96, 192, 1411 kbps
- Modus voor bestand overschrijven en toevoegen
- Functie om opnameniveau te controleren
- Opnametijd: 1140 uur (LP), 142 uur (SP), 95 Std. (HQ), 47 uur (SHQ), 6 uur (PCM)
- Stille opnamemodus
- Vooropnamemodus

Geluid

- Geluidsverbetering: ClearVoice
- Frequentiebereik: 50 – 20.000 Hz
- Signaal-ruisverhouding: > 60 dB
- Uitgangsvermogen luidspreker: 300 mW
- Diameter van de luidspreker: 28 mm

Gemak

- Firmware-upgrade mogelijk
- Blokkering van toetsenpaneel
- Verschillende talen: Engels, Frans, Duits, Spaans, Italiaans, Russisch, Pools, Chinees (vereenvoudigd)
- Variabele afspeelsnelheid
- Spraakvolume-indicator
- Opnemen met stemactivering
- Opnamen automatisch aanpassen
- Kalender doorzoeken
- Direct opnemen met één druk op de knop
- Geoptimaliseerd voor memo's
- Geoptimaliseerd voor gesprekken

Power

- Batterijen meegeleverd
- Levensduur batterij: tot 48 uur in LP-opnamemodus
- Batterijtype: Ni-MH-batterijen van Philips (AAA, LFH9154)
- Aantal batterijen: 2
- Oplaadbaar: ja, via USB

Systeemvereisten

- Vrije USB-poort
- Besturingssysteem: Windows 8/7/Vista/XP, Mac OS X, Linux

Afmetingen van het product

- Afmetingen van product (B × H × D): 4,1 × 11,7 × 2 cm
- Gewicht: 0,06 kg

Ontwerp en afwerking

- Kleur(en): zilverschaduw/zwart

Inhoud verpakking

- Voice Tracer digitale recorder
- USB-kabel
- Snelstartgids
- 2 oplaadbare AAA-batterijen
- Opbergetui
- Stereo hoofdtelefoon
- Microfoon voor telefoongesprekken

Muziek afspelen

- Compressie-indeling: MP3, WMA
- Equalizer-instellingen: Jazz, Pop, Rock
- Ondersteuning voor ID3-tags
- MP3-bitsnelheden: 8 – 320 kbps
- WMA-bitsnelheden: 48 – 320 kbps (44 kHz), 64 – 192 (48 kHz), stereo

Milieuspecificaties

- Loodvrij gesoldeerd product



Datum van uitgifte
2014-02-04

Versie 1.0

© 2014 Speech Processing Solutions GmbH. Alle rechten voorbehouden.

Specificaties kunnen zonder voorafgaande kennisgeving worden gewijzigd. Philips en het Philips schild zijn geregistreerde handelsmerken van Koninklijke Philips N.V. en worden onder licentie van Koninklijke Philips N.V. gebruikt door Speech Processing Solutions GmbH. Alle handelsmerken zijn het eigendom van hun respectievelijke eigenaren.

www.philips.com/dictation