

PHILIPS

SpeechAir

Smart dicteerapparaat



**Raak de
toekomst
van dicteren aan**



Numer 1 in een enquête
over klanttevredenheid
van SPS in 09/2015



SpeechAir

slim dicteren voor onderweg

Slimme opnames

met wifi en drie professionele microfoons

Met het SpeechAir smart dicteerapparaat bespaart u tijd en geld door flexibeler te werken dan ooit tevoren.

Of u nu arts of advocaat bent, met de Philips SpeechAir benut u uw kostbare tijd zo goed mogelijk. Dankzij de geïntegreerde wifi-functie en drie specifieke microfoons kunt u overal en op ieder moment bestanden opnemen en delen. De Philips SpeechAir sluit perfect aan op uw dagelijkse workflow. Maak een stemopname vanuit uw kantoor of onderweg en verzend deze veilig voor transcriptie.



reddot award 2016
winner



asimpleswitch.com

Kenmerken



Uitstekende opnamekwaliteit

Kristalheldere opnames

Drie professionele microfoons zorgen in elke opnamesituatie voor uitstekende geluidskwaliteit. De 360°-microfoon is ideaal voor het opnemen van dictaten en vergaderingen. De directionele microfoon is het meest geschikt voor opnames in luidruchtige omgevingen, bijvoorbeeld in de trein, een druk kantoor of ziekenhuisgang. De microfoon onderdrukt achtergrondgeluiden en maakt perfecte stemopnames voor uitstekende audioweergave en spraakherkenningsresultaten. U kunt zelfs VoIP-gesprekken opnemen met een derde, speciaal daarvoor voorziene microfoon.



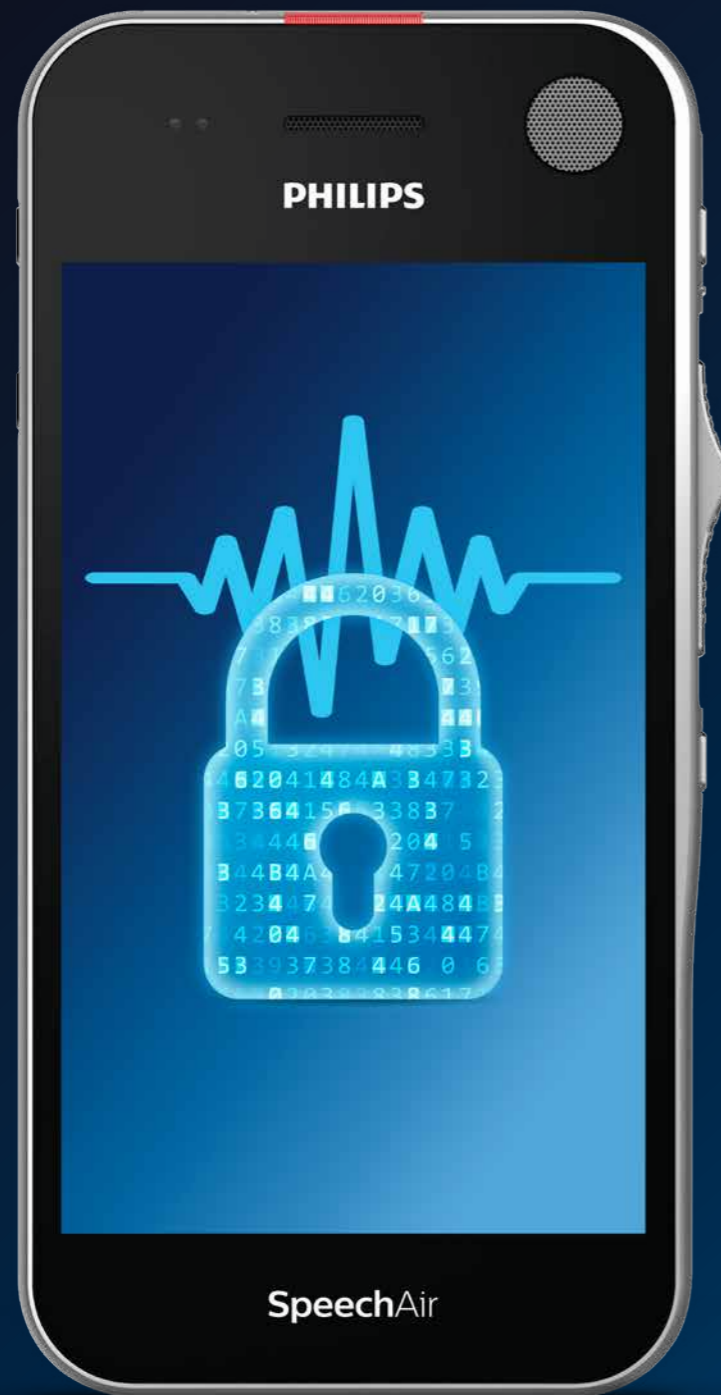


Slijtvaste schuifschakelaar

Uitstekende ergonomie
voor langdurig gebruik

De ergonomische en slijtvaste schuifschakelaar is ontworpen voor efficiënte bediening met één hand zonder dat u naar het apparaat hoeft te kijken. De schuifschakelaar zorgt voor snelle en eenvoudige bediening (afspelen, pauzeren, stoppen, snel vooruitspoelen, snel terugspoelen). Met de instelbare functietoets boven de schakelaar heeft u snel toegang tot de app.





Maximale bestandsbeveiliging

Bescherm uw opnames met wel drie bestandscoderingen

De vertrouwelijkheid van patiënten heeft in elk ziekenhuis en elke medische praktijk een hoge prioriteit. Het beschermen van klantgegevens is ook in de juridische sector van groot belang. Daarom worden SpeechAir opnames in realtime gecodeerd met 256 bits Advanced Encryption Standard (AES). De AES wordt in de VS gebruikt voor zeer vertrouwelijke overheidsinformatie. Het apparaat is door middel van een pincode beschermd tegen onbevoegd gebruik. Functies zoals de camera kunnen worden vergrendeld en wifi-netwerken beperkt voor personeel.

Blijf altijd verbonden

Wifi, LAN, USB en bluetooth

Bespaar tijd door de opnames die klaar zijn draadloos naar uw transcribenten te sturen en direct toegang te hebben tot uw documentbeheersysteem. U hoeft niet te wachten tot u terug bent op kantoor om uw opnames te verplaatsen. Klant- of patiëntenlijsten kunnen eenvoudig aan het apparaat worden toegevoegd, zodat dictaten aan het juiste bestand of aan de juiste patiënt kunnen worden toegewezen.

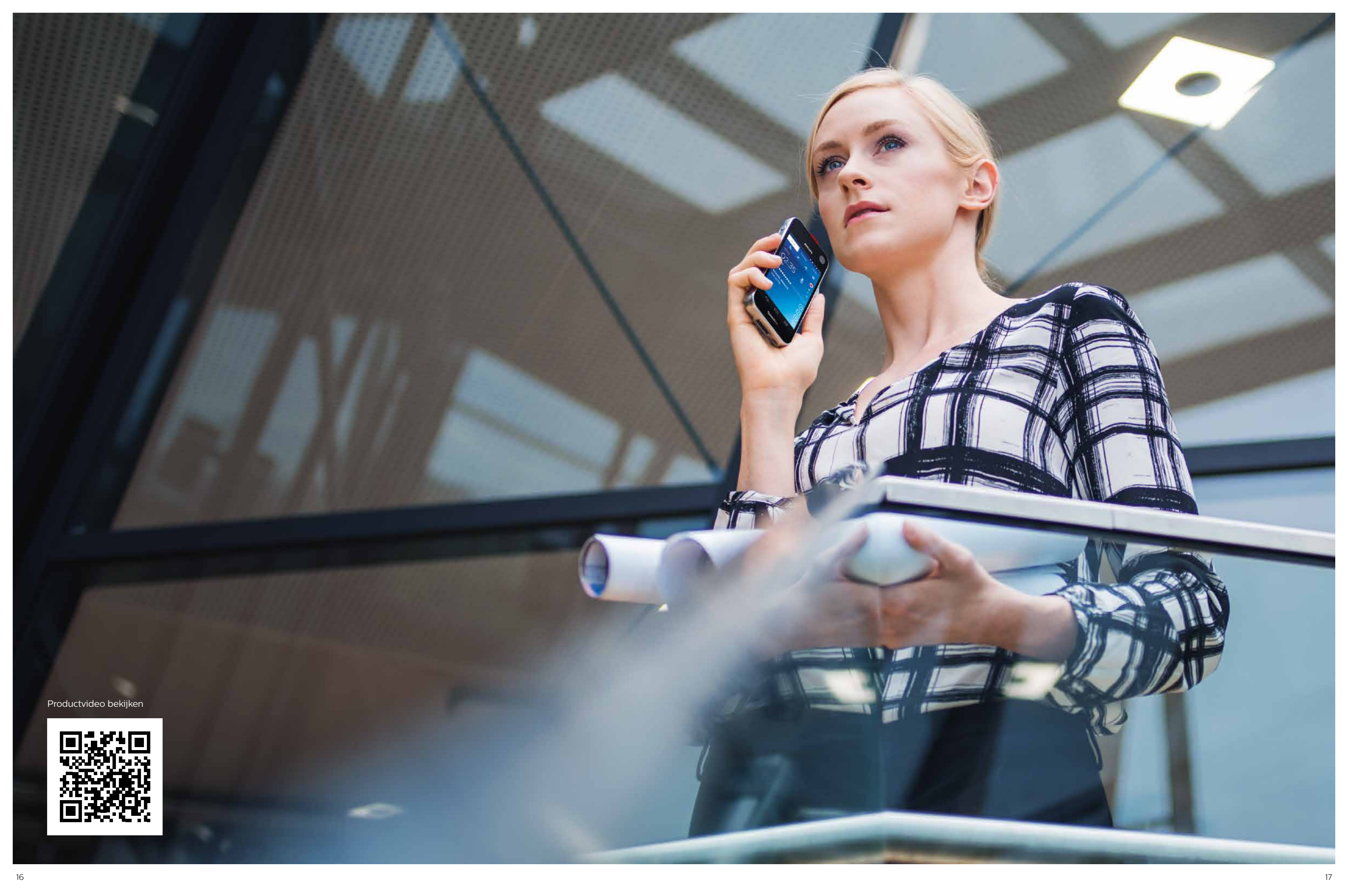


Camera en streepjescode scanner

Voeg foto's toe aan uw opnames

Met de camera kunt u ondersteunende foto's gemakkelijk toevoegen aan uw dictaten. U hoeft niet langer een extra camera met u mee te nemen wanneer u bijvoorbeeld schadeclaims of onroerende goederen inspecteert. Al uw documenten kunnen meteen worden verzonden, u hoeft niet te wachten tot u terug bent op kantoor. De SpeechAir camera is ook voorzien van een geïntegreerde streepjescodescanner. Hierdoor kunt u klant- of patiëntgegevens direct koppelen aan een opname door simpelweg een QR-code of streepjescode te scannen.





Productvideo bekijken



Optimaal beschermd apparaat

Gorilla Glass en antimicrobiële behuizing

Het apparaat is kras- en schokbestendig dankzij Gorilla Glass. De behuizing is gemaakt van antimicrobiële kunststof. Deze materialen zijn bestand tegen bacteriën en verschillende micro-organismen om ervoor te zorgen dat het apparaat hygiënisch blijft. Het apparaat voldoet aan de militaire standaard 516.6 voor schokbestendigheid.



Docking station

Directe bestandsoverdracht en snel opladen

Het inbegrepen superieure docking station verplaatst al uw opnames automatisch naar uw computer en laadt uw apparaat snel op. Dankzij de LAN-verbinding kunt u bestanden direct van het station verzenden zonder een computer te gebruiken. Het docking station heeft een Kensington-slot. Dit antidiestalsysteem garandeert uw gemoedsrust wanneer u het docking station zonder toezicht achterlaat in een kantoor of operatiekamer.



Philips

dicteerrecorder-app

Professioneel dicteren voor verhoogde efficiëntie

De geïntegreerde recorder-app beschikt over professionele dicteertechnologie zoals bewerkingsmodi, prioriteits- en EOL-teken, uitgebreide gegevens en dicteerlijst en verzendopties (naar netwerkmap, Philips SpeechLive diensten of e-mailadres).



SpeechAir integreren

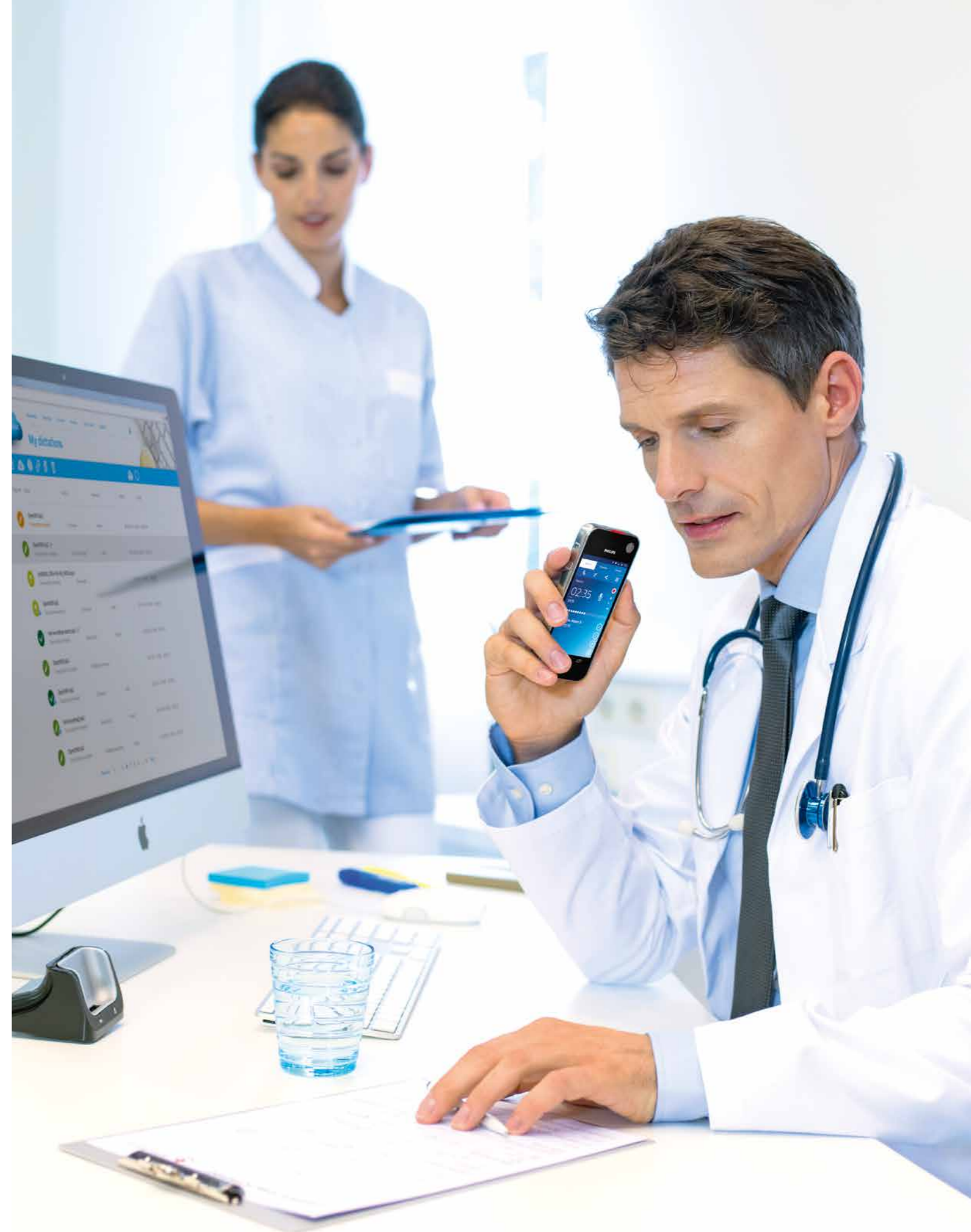
in uw oplossing

Het Philips SpeechAir smart dicteerapparaat biedt verschillende verbindingsopties voor configuratie en gegevensoverdracht.



Configureer SpeechAir en de Philips dicteerrecorder-app handmatig of met de Philips Remote Device Manager. U kunt de SpeechAir SDK-hardware gebruiken om uw eigen software op het apparaat te installeren.

Verzend uw dictaten of andere bestanden vanaf uw eigen app naar uw workflowsoftware met de SpeechAir SDK-app. U kunt de Philips dicteerrecorder-app ook gebruiken om opnames naar dicteerworkflowsoftware te verzenden.



Specificaties

Apparaat

Type schuifschakelaar: internationale schuifschakelaar (opnemen/stoppen/afspelen/terugspoelen)
CPU: Dual Core Cortex-A9 1,6 GHz
RAM: 1 GB DDR3
Intern geheugen: 16 GB (12 GB beschikbaar)
Besturingssysteem: Android 4.4.2
Kleur: Donkergrijs/parel-metaalkleurig en rand in chroom
Sensoren: lichtsensor, bewegingssensor, optische naderingssensor
Trillingsmodule
Antimicrobieel oppervlak
Instelbare functietoets

Afmetingen

Productafmetingen (H x B x D):
127 x 62 x 15 mm
Gewicht: 116 g

Connectiviteit

Hoofdtelefoon: 3,5 mm
Microfoon: 3,5 mm
USB: micro USB 2.0
Wifi: IEEE 802.11 a/b/g/n
Bluetooth: 4.0
Aansluiting docking station

Display

Type: IPS met 16 miljoen kleuren
Schermtype: touchscreen van krasbestendig Gorilla Glass
Diagonale schermgrootte: 10,2 cm
Resolutie: 480 x 800 pixels

Audio (ondersteund door het besturingssysteem)

Opnameformaat: AMR, ACC
Weergaveformaat: MPEG (MP1, MP2, MP3), WMA, WAV, APE, OGG (OGG, OGA), FLAC, AAC (AAC, M4A)

Microfoons

Directionele microfoon: voor spraakherkenning
360°-microfoon: voor vergaderingen en dictaten
MEMS-microfoon: voor VoIP-telefonie

Philips dicteerrecorder-app

Opnamemodi: DSS Pro (.ds2/mono), PCM Voice (.wav/mono)
Bitsnelheid: 28 kbit/s (DSS Pro), 256 kbit/s (PCM Voice)
Bewerkingsmodi: invoegen, overschrijven, toevoegen
Opnametijd: 1073 uur (.ds2), 117 uur (.wav)
Samplingfrequentie: 16 kHz / 16 bit
Ondersteunde streepjescodes: Code 39, Code 93, Codabar, Code 128, Code 25, Code 11, MSI-Plessey, EAN, UPC, QR-code, Data Matrix

Luidsprekers

Type luidspreker: ingebouwde, rechthoekige dynamische luidspreker
Afmetingen voorste luidspreker: 16 x 12 mm
Afmetingen achterste luidspreker: 11 x 15 mm

Camera

Resolutie: 5 megapixel
Autofocus
Flash
Beeldformaten (ondersteund door het besturingssysteem): JPG, JPEG, BMP, GIF, PNG
Video-opnameformaten (ondersteund door het besturingssysteem): H.264 / AVC (MOV, 3GP) tot 1920 x 1088 pixels (30 fps)
Videoweergaveformaten (ondersteund door het besturingssysteem): MPEG-1/2 (DAT, MPG, VOB, TS) tot 1920 x 1088 pixels (30 fps), MPEG4 (AVI, MKV, MP4, MOV, 3GP) tot 1920 x 1088 pixels (30 fps), DIVX (AVI, MKV, MP4, MOV, 3GP) tot 1920 x 1088 pixels (30 fps), Real Media (RM, RMVB) tot 1920 x 1088 pixels (30 fps), H.264 (AVI, MKV, MP4, MOV, 3GP, TS, FLV) tot 1920 x 1088 pixels (30 fps), H.264 MVC (AVI, MOV) tot 1920 x 1088 pixels (60 fps), VP8 (WEBM) tot 1920 x 1088 pixels (30 fps), VC-1 (WMV, ASF, TS, MKV, AVI) tot 1920 x 1088 pixels (30 fps), H.263 (3GP, MOV, MP4) tot 704 x 576 pixels (30 fps), Sorensen Spark (FLV) tot 1920 x 1088 pixels (30 fps), ON2 VP6 (AVI, FLV) tot 1920 x 1088 pixels (30 fps), JPEG (AVI, MOV) tot 1920 x 1088 pixels (30 fps)

Vermogen

Batterijtype: ingebouwde, oplaadbare lithium-ion-batterij
Batterijcapaciteit: 2700 mAh
Levensduur batterij: tot 12 uur opnemen (DSS/QP-modus)
Standbytijd: tot 97 uur
Oplaadtijd (volledig opladen): 3 uur

Docking station

Productafmetingen (H x B x D):
82 x 77 x 56 mm
Gewicht: 264 g
LAN-verbinding
Kensington-slot
Uitneembaar magnetisch inlegstuk voor gebruik met beschermehoes

Milieuspecificaties

Voldoet aan de eisen van 2011/65/EU (RoHS)

Gebruiksomstandigheden

Temperatuur: 5 – 45 °C
Vochtigheid: 10% – 90%, niet-condenserend

Beveiliging

Real-time bestandscodering
Coderingsstandaard (Philips dicteerrecorder-app): Advanced Encryption Standard (AES) 256-bits
Apparaatslot met pincode of wachtwoord
Instelbare beveiligingsopties met software development kit (SDK) of configuratiesoftware
Vergrendelbare instellingen

Systeemvereisten (SpeechExec workflowsoftware)

Processor: Intel Dual-Core, 1,0 GHz of een gelijkwaardige processor
RAM-geheugen: 1 GB (2 GB aanbevolen)
Ruimte op harde schijf: 100 MB voor SpeechExec, 1 GB (32-bits)/2 GB (64-bits) voor Microsoft .NET Framework
Besturingssysteem: Windows 10 (64 bit), Windows 8/7 (32/64 bit)
Vrije USB-poort
Grafische kaart: DirectX-compatibele grafische kaart met hardwareversnelling aanbevolen
Windows Media Player moet worden geïnstalleerd

Uw SpeechAir is voorzien van



- ✓ Docking station
- ✓ Oortjes
- ✓ USB-datakabel
- ✓ USB-stroomkabel

- ✓ Snelstartgids
- ✓ Netvoeding met internationale stekkers
- ✓ SpeechExec Pro Dictate workflowsoftware (PSP1200)

Bescherm uw investering

met het extra schokbestendige beschermetui

Het antimicrobiële SpeechAir opbergetui is ontworpen om uw voicerecorder zo veilig mogelijk te houden, waardoor deze voor elke werkomgeving uitermate geschikt is. Dankzij de clip heeft u uw recorder altijd binnen handbereik. Optimale bescherming en mobiliteit.*



Handige clip

Gebruik de clip van het beschermetui om het apparaat vast te maken aan een shirt of riem zodat u uw voicerecorder binnen handbereik hebt.

*Het SpeechAir beschermetui (ACC1120) is een optioneel accessoire.

Past perfect in het docking station
Zelfs wanneer de SpeechAir voicerecorder in het beschermende getui zit, past deze perfect in het docking station en kunt u al uw opnames automatisch verplaatsen en uw apparaat snel opladen.



Toegang tot poorten

Wanneer de voicerecorder in het beschermetui zit, heeft u nog steeds toegang tot de schuifschakelaar, toetsen, microfoon en luidspreker. Maak eenvoudig verbinding met een externe microfoon of headset zonder de recorder uit het beschermetui te halen.



Extra schokbestendig
Dankzij het beschermetui is de voicerecorder extra schokbestendig en is deze beschermd tegen valpartijen, stoten en krassen.



Meer optionele accessoires en extra diensten

Professionele transcriptieset

LFH7277

De transcriptieset is een digitaal document speciaal ontworpen om transcriptie eenvoudig en intuïtief te maken. Met de ergonomische accessoires en de innovatieve SpeechExec Pro workflowsoftware kunt u uw taken eenvoudig beheren.



Microfoon voor telefoon-beantwoording

LFH9162

Met de microfoon voor telefoon-beantwoording kunnen telefoongesprekken eenvoudig worden opgenomen. Sluit de microfoon simpelweg aan op uw dicteerapparaat en stop het oortje in uw oor. De microfoon voor telefoon-beantwoording neemt beide kanten van het gesprek op.



Software development kit (SDK)

Met de software development kit (SDK) kunt u uw bestaande app aanpassen voor gebruik van de verschillende microfoons, luidsprekers, schuifschakelaar, functietoets, microfoongevoeligheid en LED.



SDK-hardware

Met de SDK-hardware kunt u uw apparaat integreren in uw workflowoplossing. Verbind uw SpeechAir bijvoorbeeld met uw ziekenhuisinformatiesysteem (ZIS) om direct toegang te krijgen tot patiëntgegevens. Configureer het apparaat in realtime op afstand en vergrendel instellingen voor geavanceerde beveiliging.



Philips Remote Device Manager

LFH7470

De Philips Remote Device Manager-software stelt IT-beheerders in staat dicteerhardware van Philips centraal te beheren, te configureren en bij te werken, waardoor waardevolle tijd en middelen worden bespaard.



SpeechExec dicteerworkflowoplossing

LFH4400/LFH7330

Onze oplossingen zijn geschikt voor elk dicteerscenario. Dit is de sleutel tot werken op de wijze die u wilt en tot het bieden van individuele oplossingen voor de verschillende vereisten die bij bedrijfsbrede workflows komen kijken. Ga naar www.philips.com/dictation voor meer informatie over deze producten.



SpeechLive: Dicteerworkflow-oplossing in de cloud

PCL1100

Philips SpeechLive brengt de dicteerworkflow naar de cloud, met al zijn geweldige voordelen. Maak overal en op ieder moment opnames en profiteer van maximale beveiliging en betrouwbaarheid. Ontvang geschreven documenten binnen de kortste tijd met de eerste complete Philips spraak-naar-tekst workflowoplossing. SpeechLive biedt zowel professionele transcriptieservice als spraakherkenning. www.speechlive.com



*Beschikbaar vanaf Q4 2016



© 2016 Speech Processing Solutions GmbH. Alle rechten voorbehouden.
Philips en het Philips logo zijn geregistreerde handelsmerken van Koninklijke Philips N.V. en
worden gebruikt door Speech Processing Solutions GmbH onder licentie van Koninklijke Philips N.V.
Alle handelsmerken zijn het eigendom van hun respectievelijke eigenaren.
8798 602 05409

www.philips.com/dictation